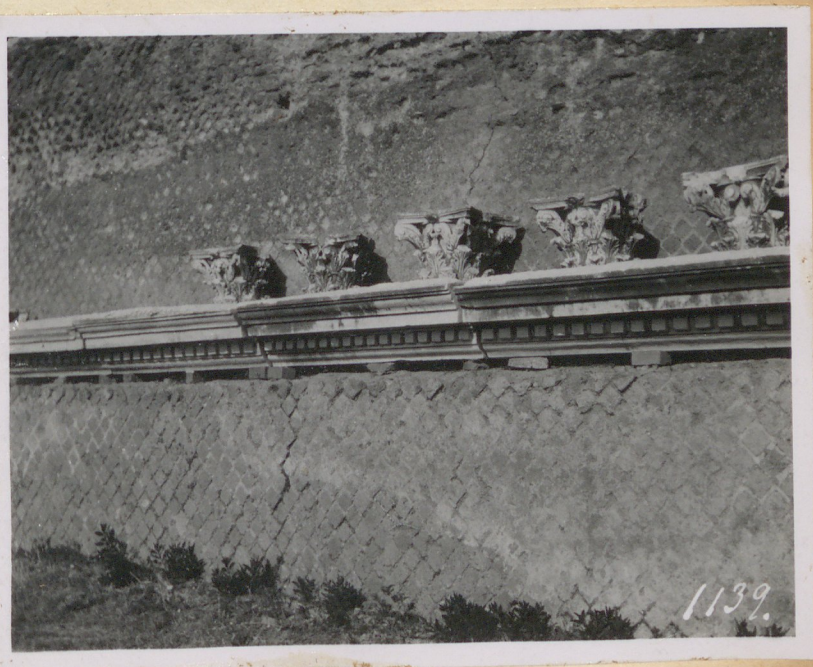
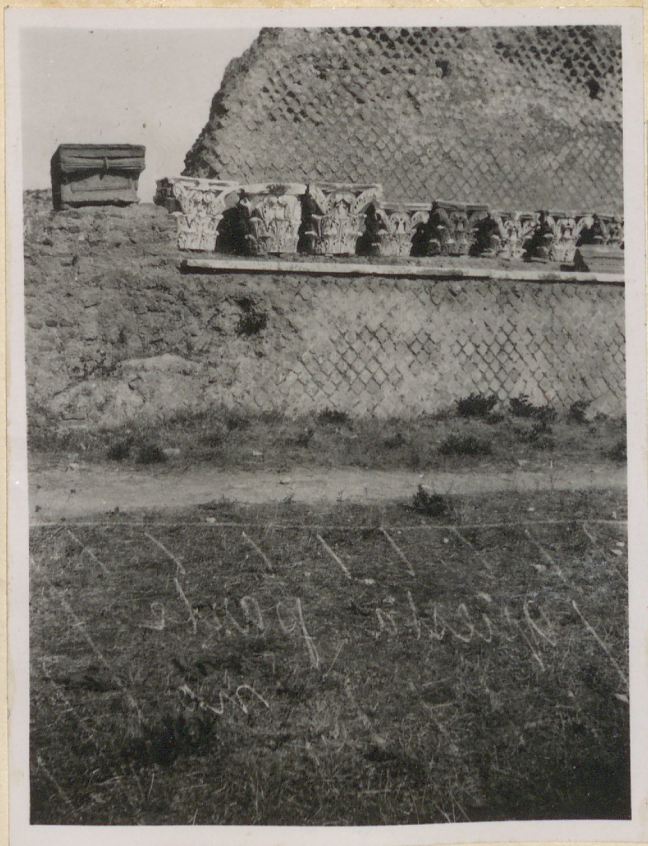


Tempio di Venere. °)



NN° 85 e 86.

Il Tempio di Venere era il più lussuoso della colonia. Il più grande lusso erano i portici - ordinari e doppi. Basta dire che vi erano più di 300 colonne, mezzo-colonne e pilastri. Il Tempio di Venere è stato rovinato nel '63 e per questa ragione non si trova molta roba sul posto. I capitelli di marmo corintii - sono i principali testimoni del Tempio imponente. Come si vede sono anche rimasti metri e metri dell'architrave di marmo.

°) Non so che sia rimasto del Tempio dopo i bombardamenti.