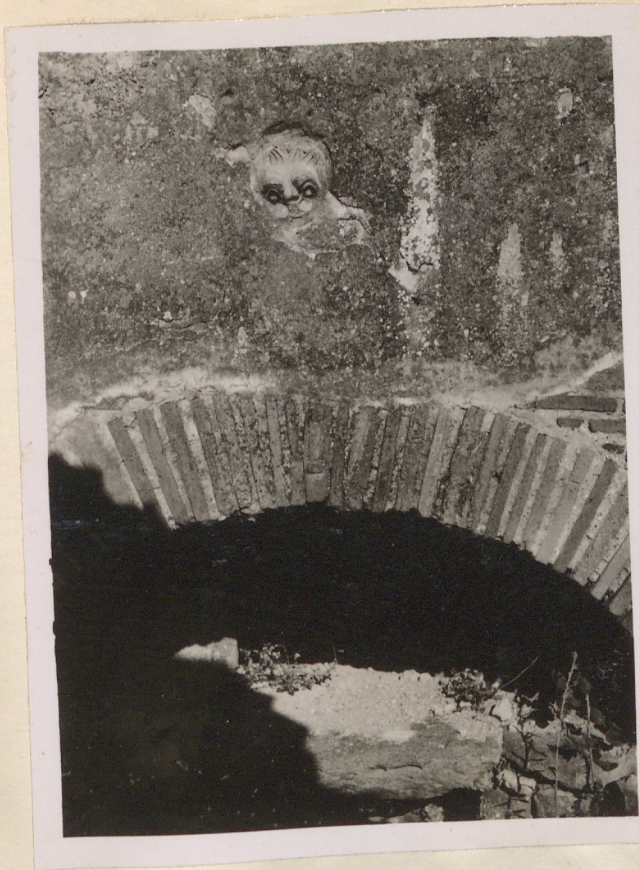


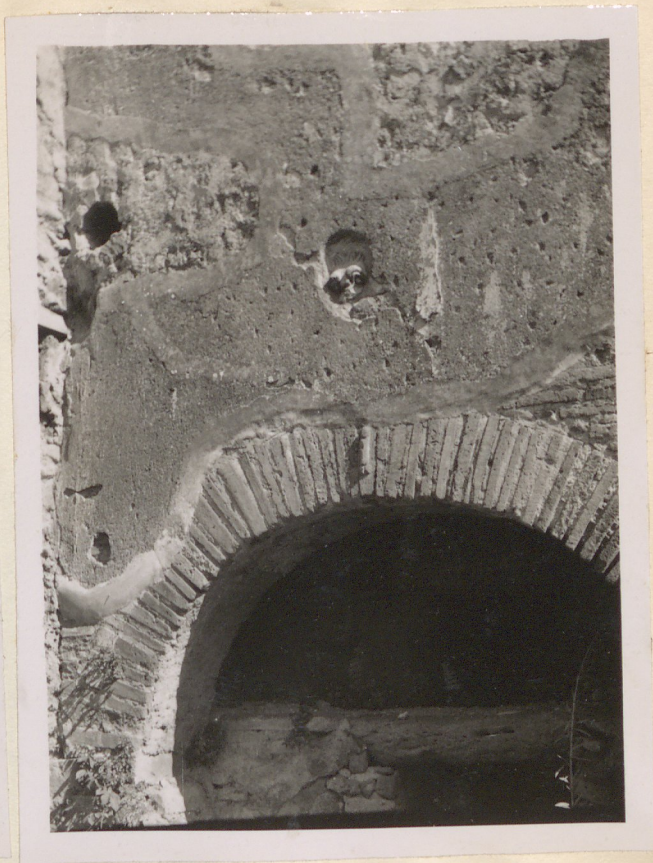
NN° 37b e 37c.

I, 3, 8.

Appendix! IX, 1, 3.



N° 37b.



N° 37c.

Non senza interesse è confrontare questa testa di Vulcano con la testa anche di terracotta che si trova sul forno nel pistrino IX, I, 3. La testa di Vulcano è quello del dio, cioè una testa umana. La testa nel pistrino IX, 1, 3 invece è quella di un mostro. Vulcano dovrebbe aiutare il fornaio nel suo mestiere; il mostro aveva una funzione apotropaica.

I, 3, 8.

Appendix! IX, 1, 3.