

## Atrio. Lato orientale.



N° 22 .

Cubicolo N° 15.

(Mau "f", Breton N° 8).

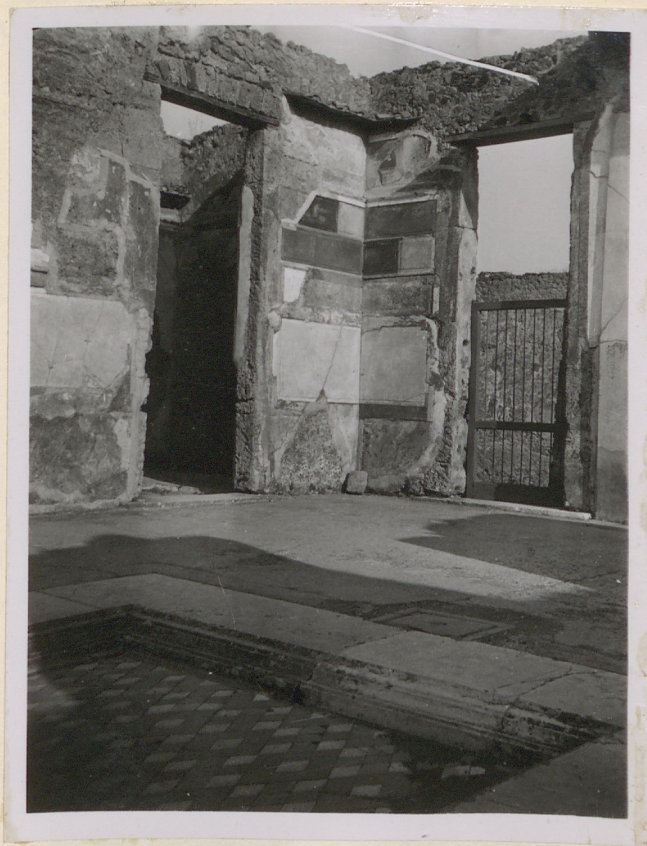
In questo cubicolo trovavasi il mosaico rappresentante un "fauno che amoreggia con una ninfa".

Pernice tav. 76 e 77.

La pittura parietale è del 2 stile.

Mau Pompeji - p. p. 301.

Mau - Wanddecoration p. 37.



N° 23.

L'angolo sud-est dell'atrio.

La porta a destra (quella con un cancello moderno) comunica con la bottega.

La porta a sinistra - nella parete orientale dell'atrio comunica con il cubicolo N° 15.